

RINGSTED LIFTUDLEJNING



MEMBER OF
dansk byggeri liftgruppen



Ringsted Liftudlejning ApS
Sleipnersvej 15
4100 Ringsted
Tlf. 57 61 35 45
E-mail: rl@ringsted-lift.dk
www.ringsted-lift.dk

45 METER LIFTVOGN

MODEL: WUMAG WT 450



TEKNISKE DATA:

| | |
|------------------------------------|---------------------|
| Arbejdshøjde maks. | 45,00 meter |
| Platformshøjde maks. | 43,00 meter |
| Platformshøjde min. | 0,35 meter |
| Arbejdsbredde | 2,55/6,20 meter |
| Platformsbelastning | 600 / 300 / 100 kg. |
| Platformsmål | 1,10 x 2,30 meter |
| ---//--- m. forlænger | 1,10 x 3,73 meter |
| Platform drejelig | 2 x 80 Grader |
| Drivmiddel | Diesel |
| Kørehastighed | 80 km/t. |
| Kurven har 230V fra eget elværk. | |
| Løfteaggregat til kurv max 400 kg. | |

TRANSPORTMÅL:

| | |
|--------------|-------------|
| Længde | 10,00 meter |
| Bredde | 2,55 meter |
| Højde | 3,90 meter |
| Akselafstand | 5,15 meter |
| Vægt | 17.500 kg. |

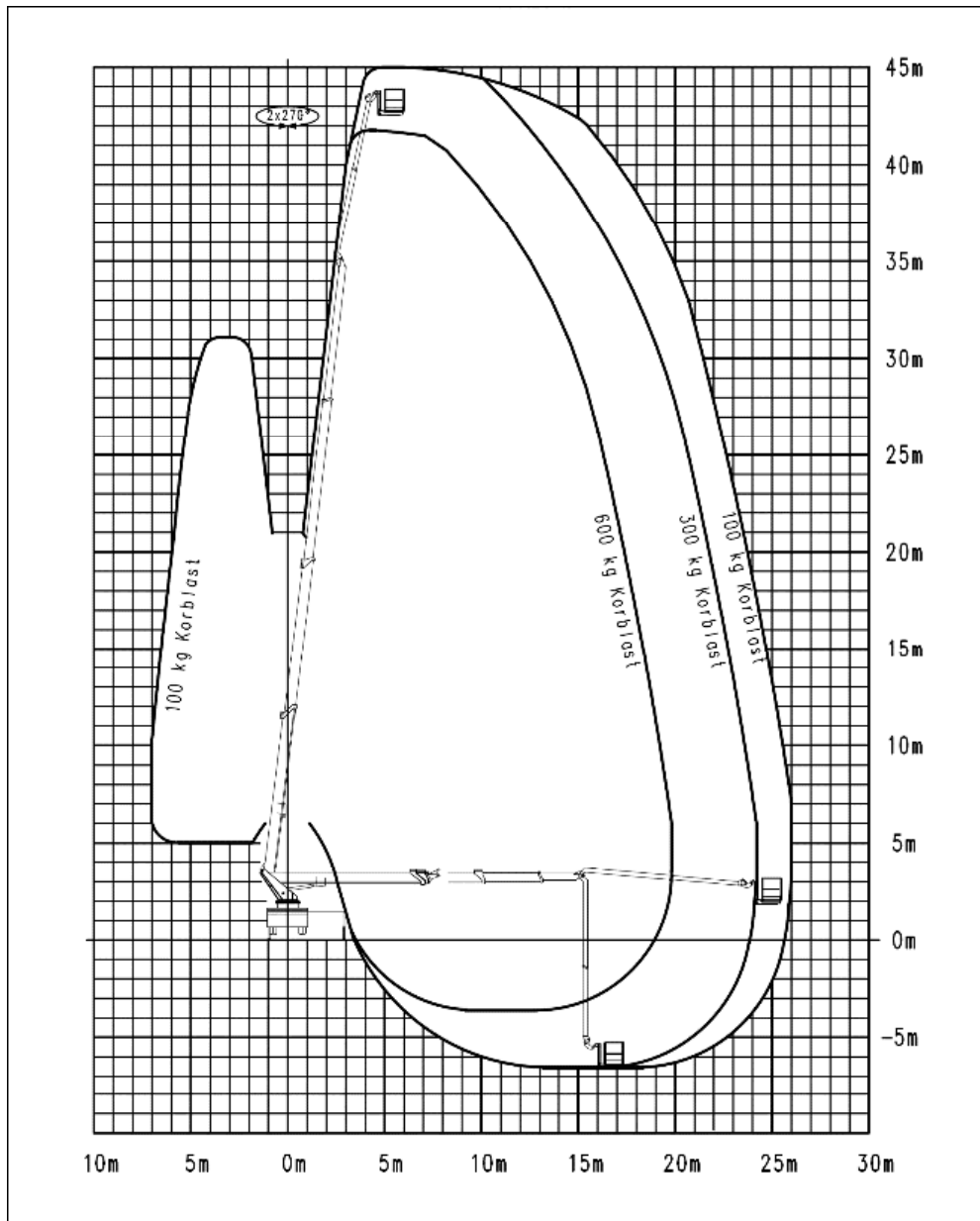
Lift nummer 350

Diagram - Se bagside

ARBEJDSDIAGRAM

45 METER LIFTVOGN

MODEL: WUMAG WT 450



Lift nummer 350